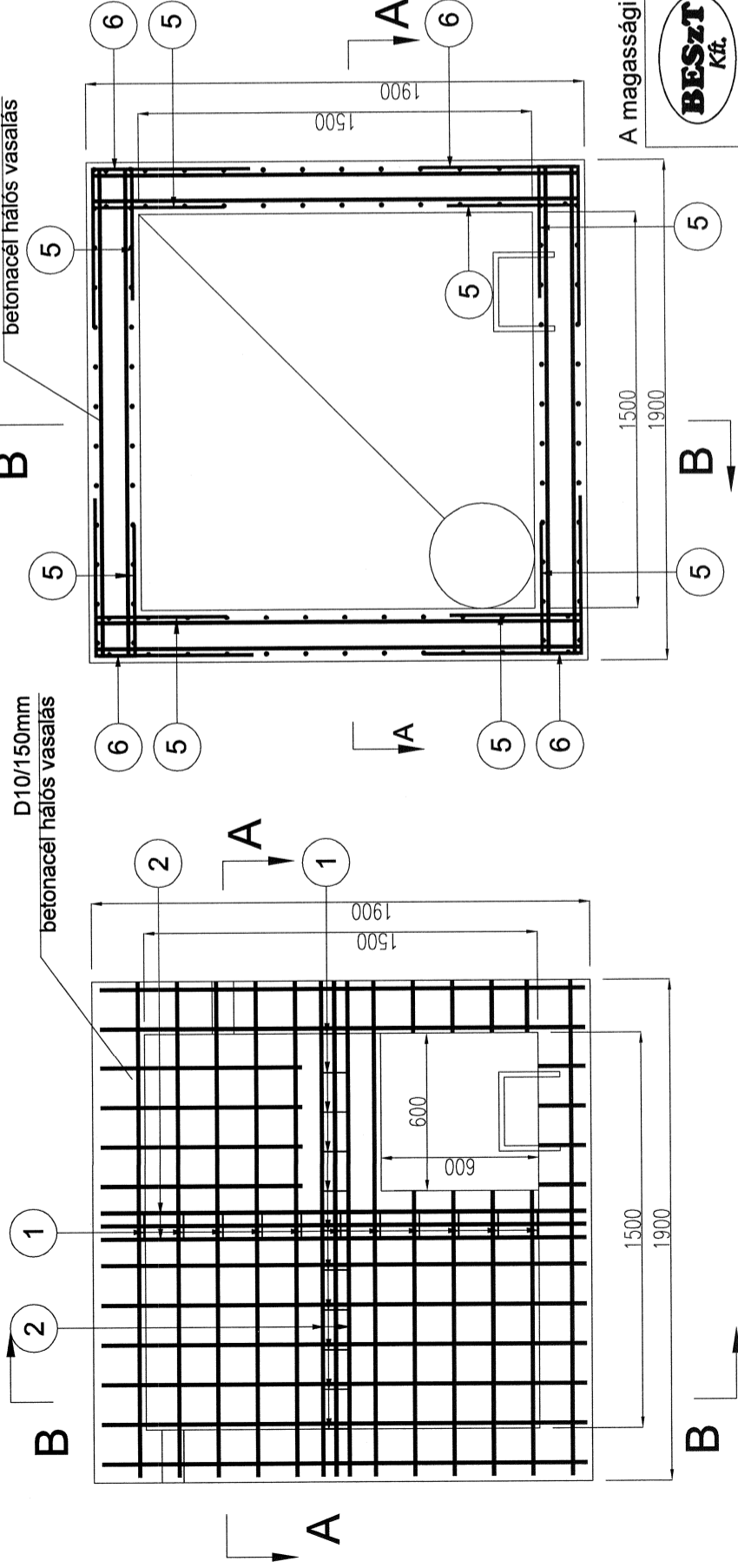
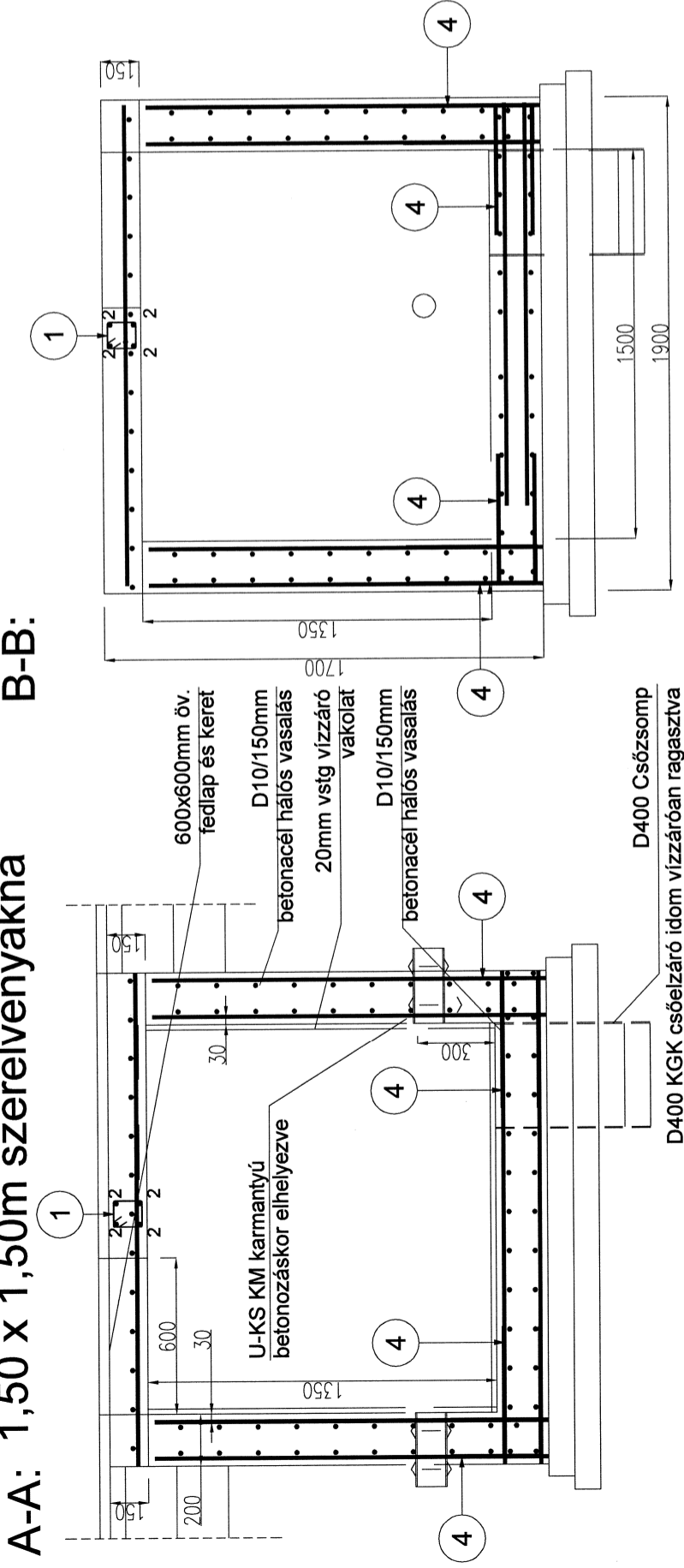


A-A: 1,50 x 1,50m szerelvényakna

B-B:



1 21db Ø10/150 - 540mm

4 72db Ø10/150 - 1140mm

6 36db Ø10/200 - 540mm

100
120 50 120
100

140
500
500

600

2 4db Ø12 - 1880mm

5 72db Ø12/200 - 540mm

140
500

BETONACÉL KIMUTATÁS

JEL	db	Ø	m2	Hossz(m)	Össz. hossz(m)	
					Ø 10	Ø 12
háló	-	10	31,5	441		
1	22	10	0,54	11,88		
2	8	12	1,88		15,04	
4	72	10	1,14	82,08		
5	72	10	0,64	46,08		
6	36	10	1,20	43,2		
Összes hossz (m)				624,24	15,04	
Folyóméter tömeg (kg/m)				0,617	0,888	
Összes tömeg (kg)				385	14	

Megjegyzés:

1. Betonminőség: C30/37-XC4-XF1-XV1(H)-16-F2 MSZ 4798-1:2004
2. Betonacél minőség: B 60.50 csavarbordás Aknahágcsók: B 38.24 min.Ø20 betonacél
3. Habarcsminőség: Hvz 200.
4. Betonfedés a betonacélon: 30mm
5. A homokos kavics ágyazat 95% tömörségi fokra tömörítendő.
6. Bekötő idomok, csőzsomp betonozás előtt elhelyezendő

Beton kimutatás szerkezeti beton: 3,1m3
szerelőbeton: 0,5m3

A magassági adatok a BALTI alapszintre vonatkoznak.

	TERVEZŐ:	BESZT BERUHÁZÓ-SZOLGÁLTATÓ-TERVEZŐ KFT.	Törzsszám:	20/2017	
		8200 Veszprém Stadion köz 5. Telefon: 88-578-910, 578-911, Fax: 88-578-920	Dátum:	2017. augusztus	
Megbízó:	GÁRDONY VÁROS ÖNKORMÁNYZATA	Módosítás:	0		
Terv címe:	Gárdony-alközpont közmű és közlekedési létesítmények terve VIZELLÁTÁS, SZENNYVÍZELVEZETÉS	Tervfázis jelle:	K		
Felelős tervező:	Gáspár Géza	Rajz tárgya:	TOLÓZÁRAKNA RÉSZLETRAJZA	Rajz száma:	VSZ-11
Vez. terv. eng. sz.:	VZ-TEL 19-0195	Méretarány:	M 1:25		